

교육부 표준보안API
자바(1.7.0_45) 보안 경고 처리 가이드

2013. 10.

교 육 부
전자서명인증센터

목 차

I. 개요	1
II. Java 설정 변경 방법	2
III. JRE Downgrade 방법	12
IV. EPKI Client 모듈 삭제 방법	20

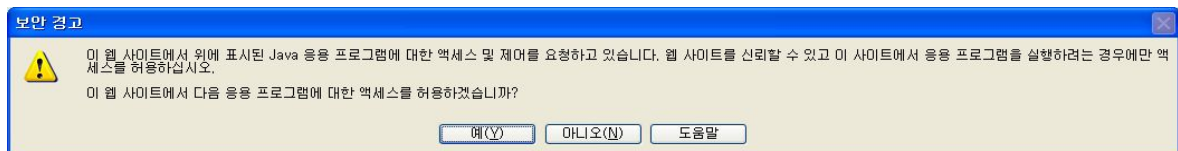
표준보안 API 보안 경고 처리 가이드

I 개요

본 가이드는 Java Runtime Environment 1.7.45 Update로 인하여 표준보안API를 호출하였을 때 발생하는 보안 경고창을 해제하기 위한 문서입니다.

□ 원인

- JRE 제품군에서 발견된 다중 보안 취약점 문제를 해결한 Java 7 Update 45로부터 Java 콘텐츠가 브라우저에서 실행되도록 허용하기 전에 보안 프롬프트에서 확인 요구로 인하여 표준보안API 실행 시 보안 경고 메시지가 출력



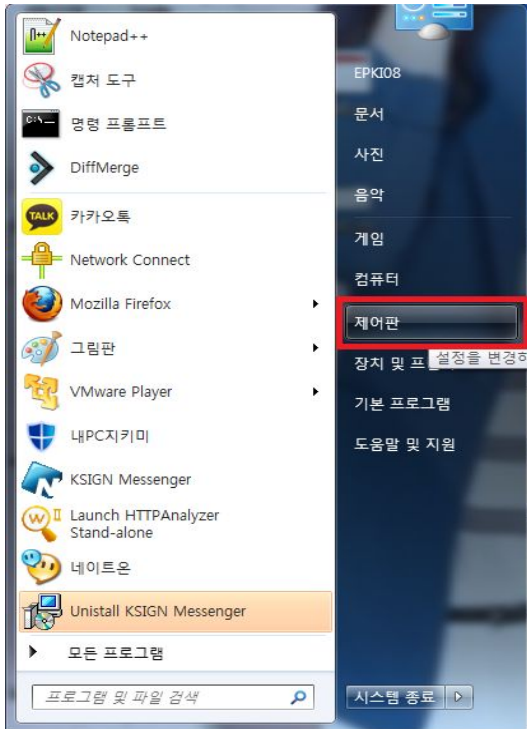
※ 위 화면은 JRE에서 표준보안API Module이 웹사이트에서 액세스를 허용할 것인지를 사용자에게 확인하는 보안 경고창입니다.

II

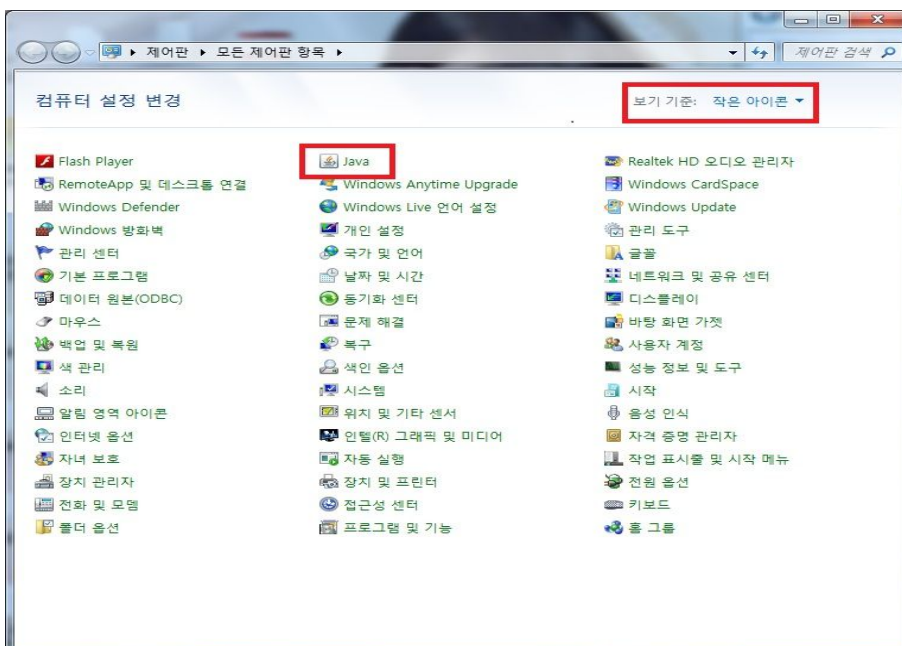
Java 설정 변경 방법

□ Windows 7

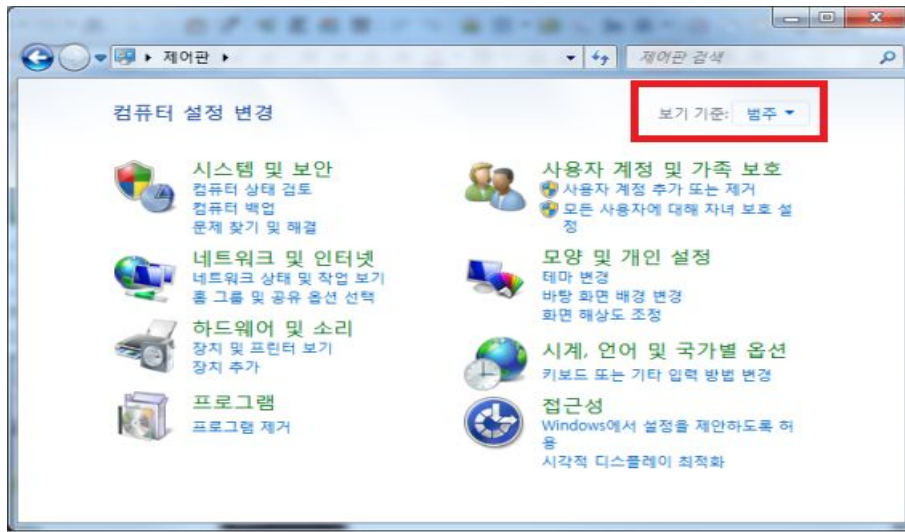
1. 시작 → 제어판 실행



2. 제어판에서 Java 실행



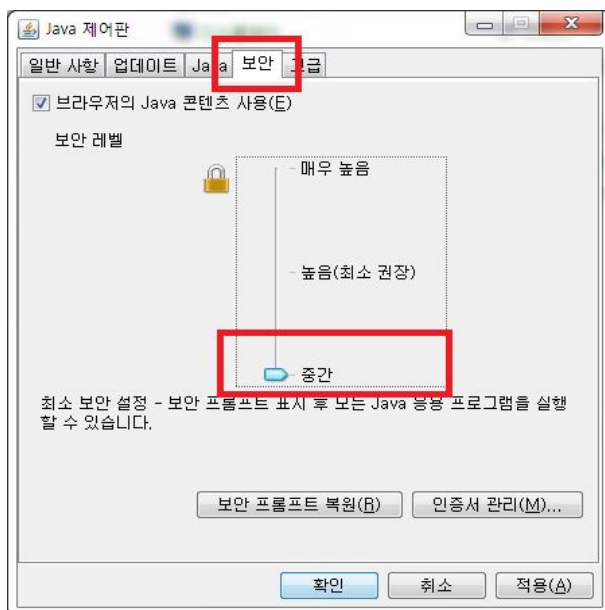
[제어판에서 Java 아이콘이 보이지 않을 경우, 아래 그림과 같이 보기 기준을 작은 아이콘으로 변경



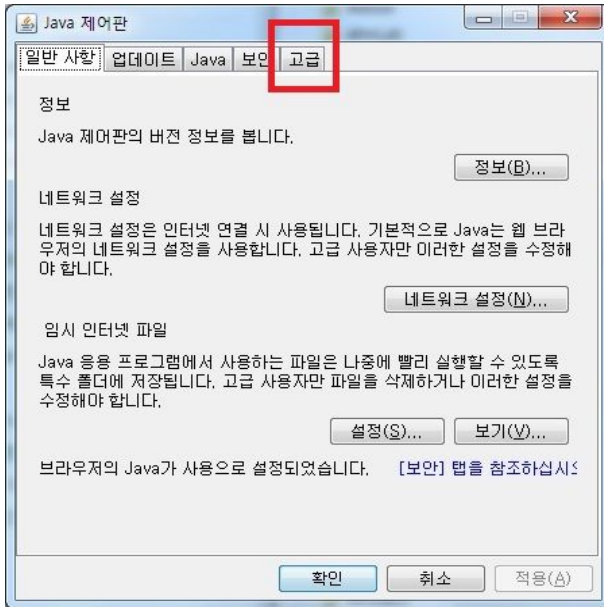
3. Java 제어판에서 차세대 Java 플러그인 사용 해제와 혼합 코드 보안 확인 사용 해제 방법

① Java 제어판에서 **보안** 탭을 클릭 후 보안 레벨을 **중간**으로 선택

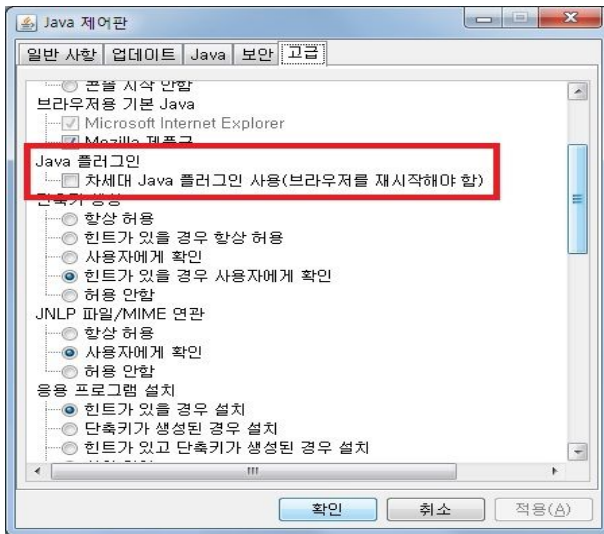
※ 보안 레벨이 비활성화 되어있을 경우, 고급 탭에 있는 차세대 Java 플러그인 사용을 체크하면 보안 레벨이 활성화됩니다.



② Java 제어판에서 **고급** 탭을 클릭



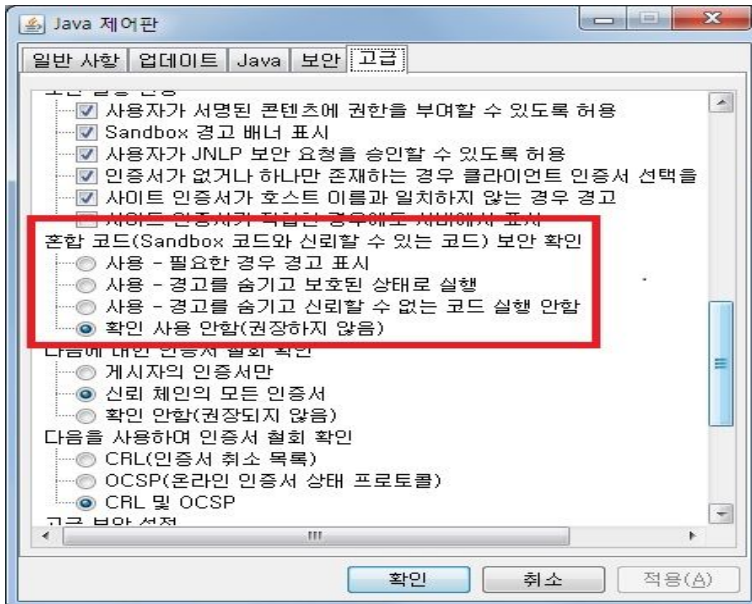
③ Java 플러그인 하위 메뉴의 **차세대 Java 플러그인 사용** 체크 해제



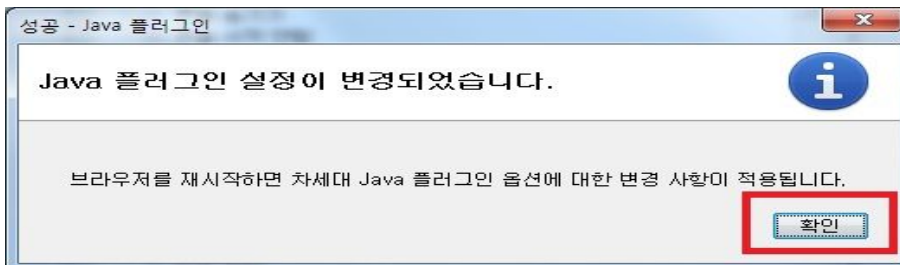
④ 체크 해제를 클릭하면 다음과 같은 창이 뜨며 **사용 안함** 선택



- ⑤ **혼합 코드(Sandbox 코드와 신뢰할 수 있는 코드) 보안 확인**의 하위 메뉴 중 **확인 사용 안함(권장하지 않음)**으로 선택



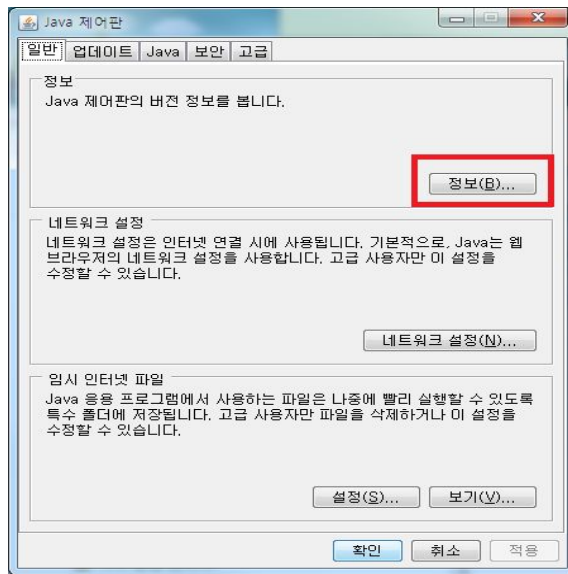
- ⑥ **확인** 버튼을 누르게 되면 다음과 같은 창이 생김



- ⑦ 설정이 완료 된 후 인터넷 브라우저를 실행하여 인증서 로그인 (표준보안API가 설치된 웹사이트에 접속)을 진행

※ 위와 같이 설정을 변경한 후 로그인시 로그인이 되지 않을 경우, Java 버전을 확인합니다. Java 버전이 1.7.XX일 경우, III. JRE Downgrade 방법을 참고하여 1.6.XX버전으로 Downgrade합니다.

※ Java 버전은 Java 제어판의 정보를 클릭하면 확인 할 수 있습니다.

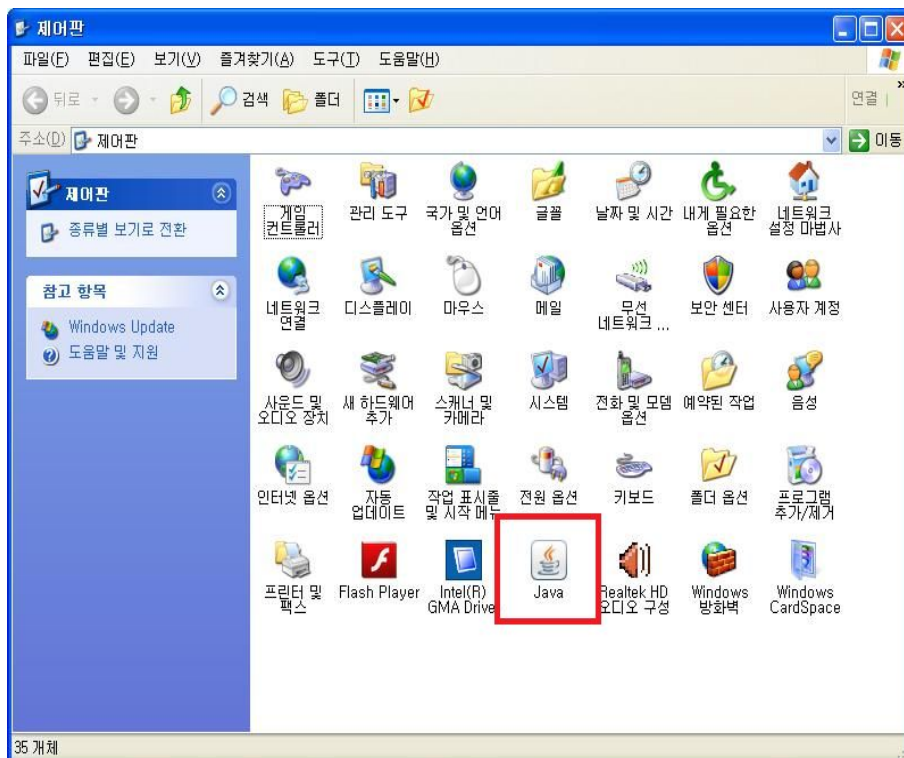


□ Windows XP

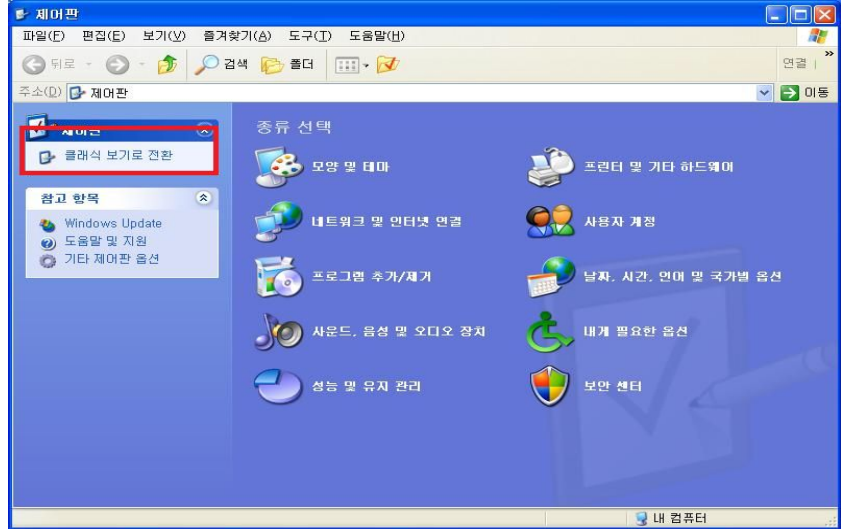
1. 시작 → 제어판 실행



2. 제어판에서 Java 실행



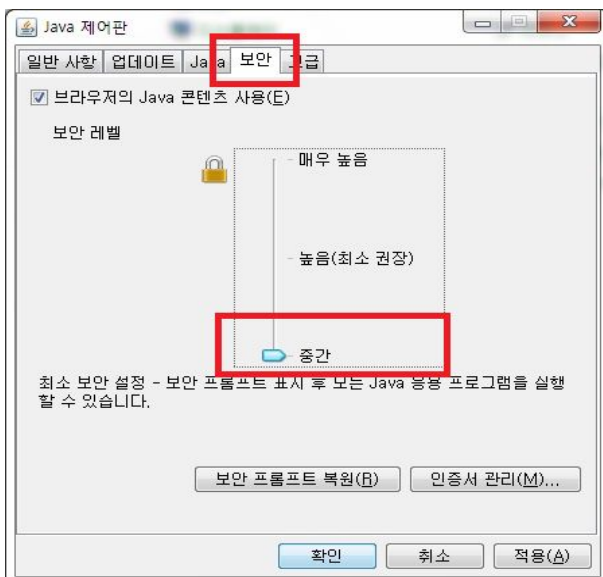
[제어판에서 Java 아이콘이 보이지 않을 경우, 아래 그림과 같이 보기 왼쪽 상단에 있는 클래식 보기로 전환을 클릭



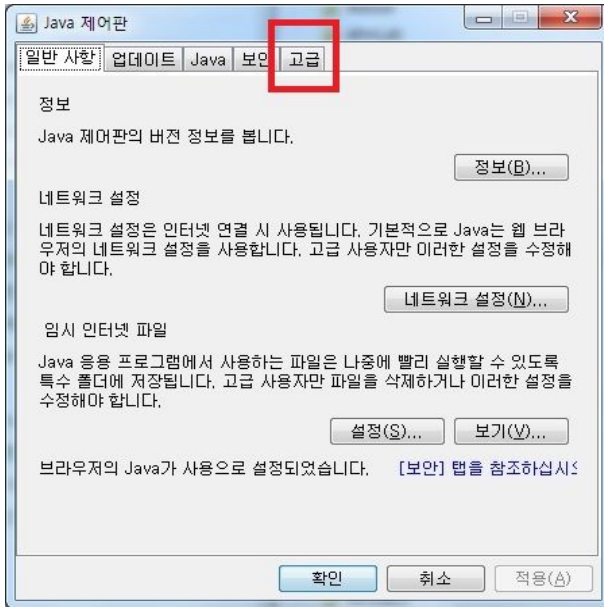
3. Java 제어판에서 차세대 Java 플러그인 사용 해제와 혼합 코드 보안 확인 사용 해제 방법

① Java 제어판에서 보안 탭을 클릭 후 보안 레벨을 중간으로 선택

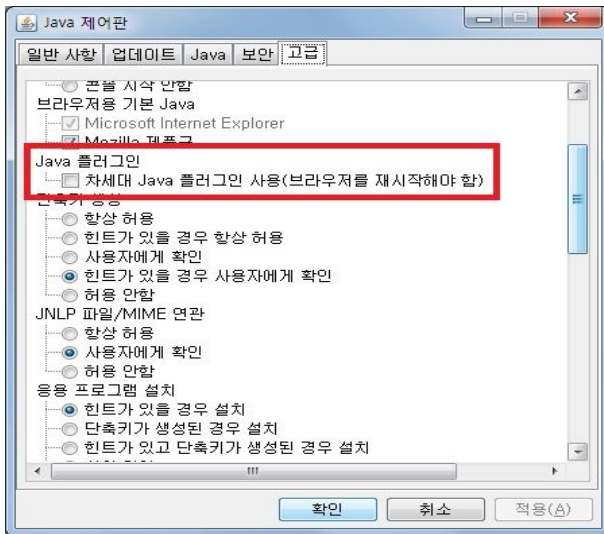
※ 보안 레벨이 비활성화 되어있을 경우, 고급 탭에 있는 차세대 Java 플러그인 사용을 체크하면 보안 레벨이 활성화됩니다.



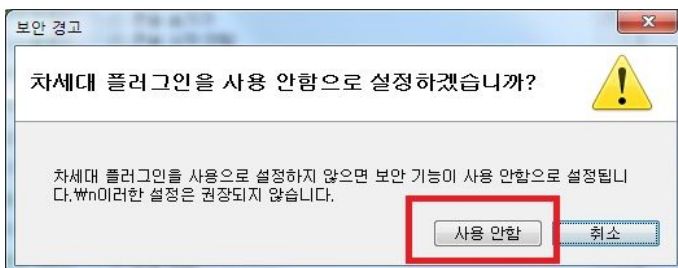
② Java 제어판에서 **고급** 탭을 클릭



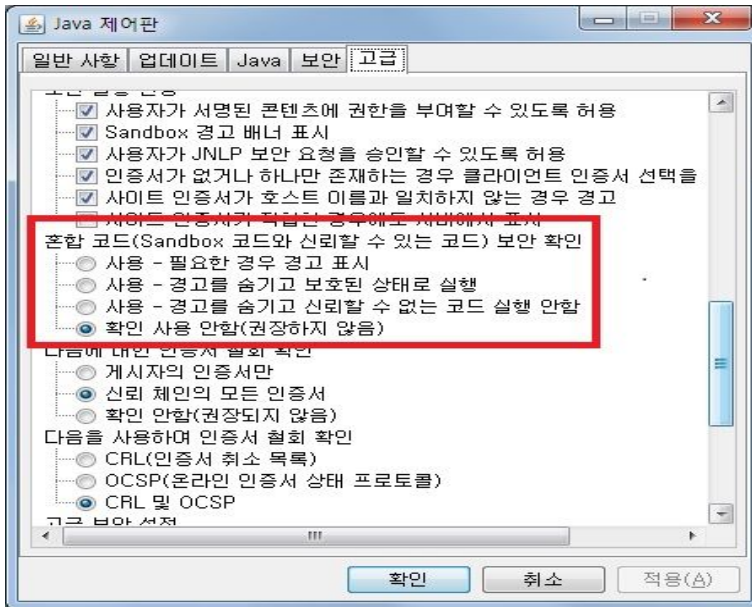
③ Java 플러그인 하위 메뉴의 **차세대 Java 플러그인 사용 체크 해제**



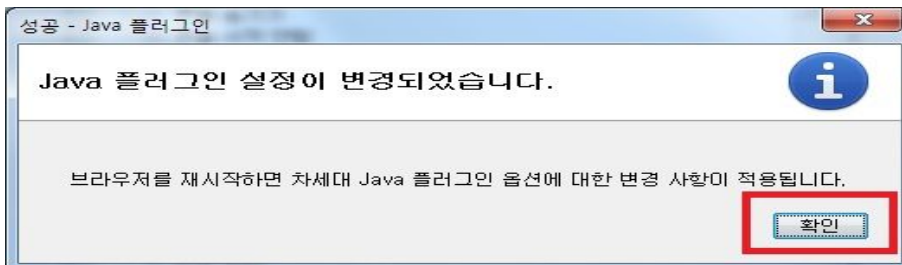
④ 체크 해제를 클릭하면 다음과 같은 창이 뜨며 **사용 안함** 선택



- ⑤ **혼합 코드(Sandbox 코드와 신뢰할 수 있는 코드) 보안 확인**의 하위 메뉴 중 확인 **사용 안함(권장하지 않음)**으로 선택



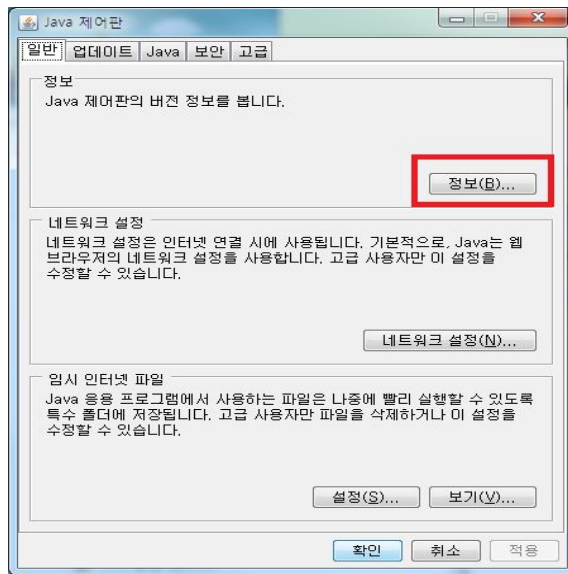
- ⑥ **확인** 버튼을 누르게 되면 다음과 같은 창이 생김



- ⑦ 설정이 완료 된 후 인터넷 브라우저를 실행하여 인증서 로그인 (표준보안API가 설치된 웹사이트에 접속)을 진행

※ 위와 같이 설정을 변경한 후 로그인시 로그인이 되지 않을 경우, Java 버전을 확인합니다. Java 버전이 1.7.XX일 경우, III. JRE Downgrade 방법을 참고하여 1.6.XX버전으로 Downgrade합니다.

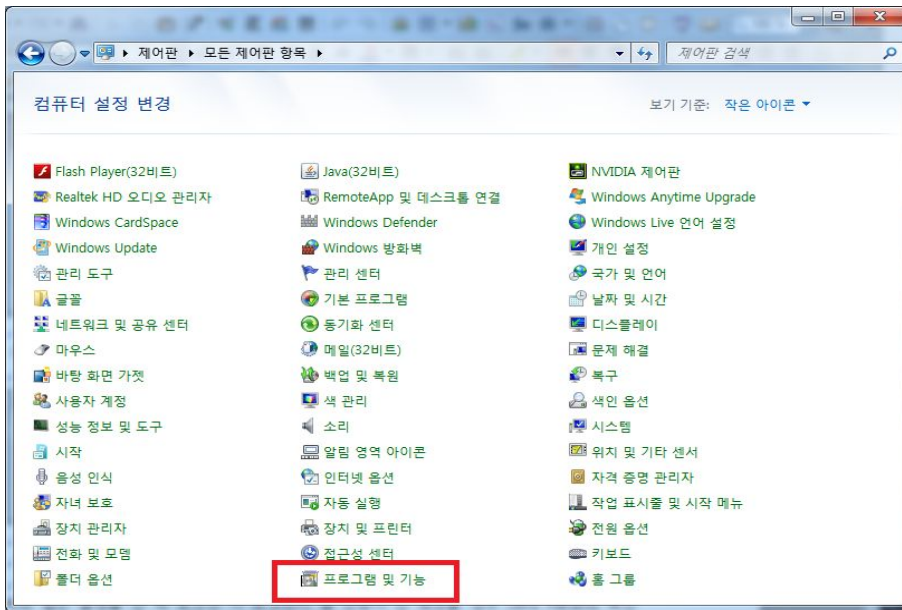
※ Java 버전은 Java 제어판의 정보를 클릭하면 확인 할 수 있습니다.



III JRE Downgrade 방법

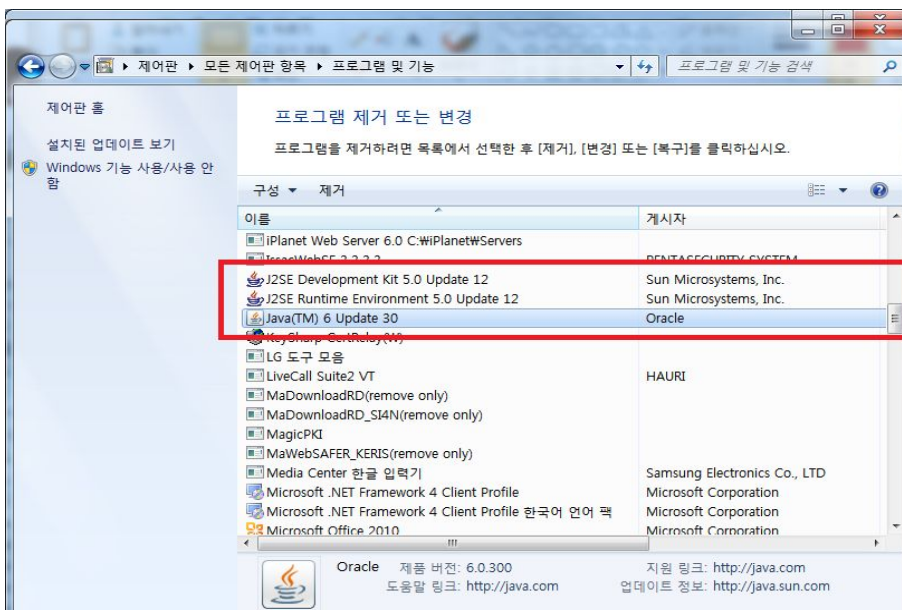
□ Windows 7

1. 제어판에서 프로그램 및 기능을 실행

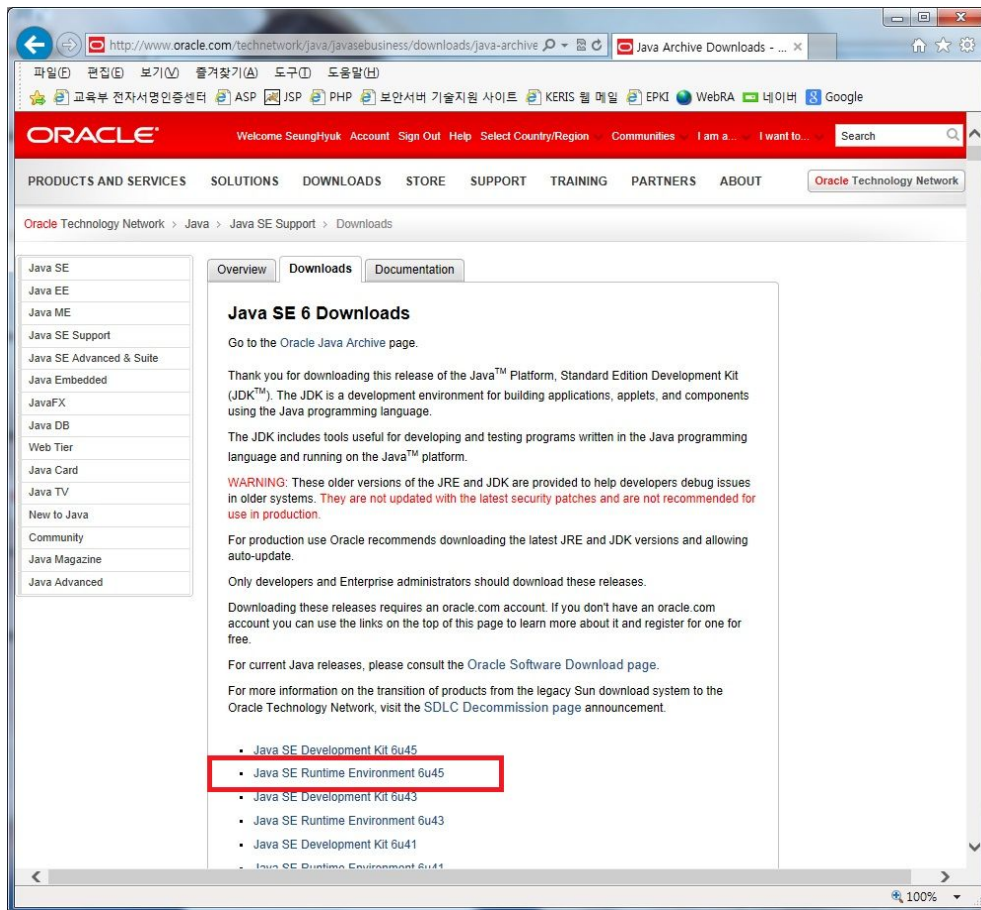


2. 프로그램 제거 또는 변경에서 Java(TM) 7 Update XX 제거

※ JDK를 설치한 컴퓨터는 J2SE Development Kit 및 J2SE Runtime Environment도 삭제해야 합니다.



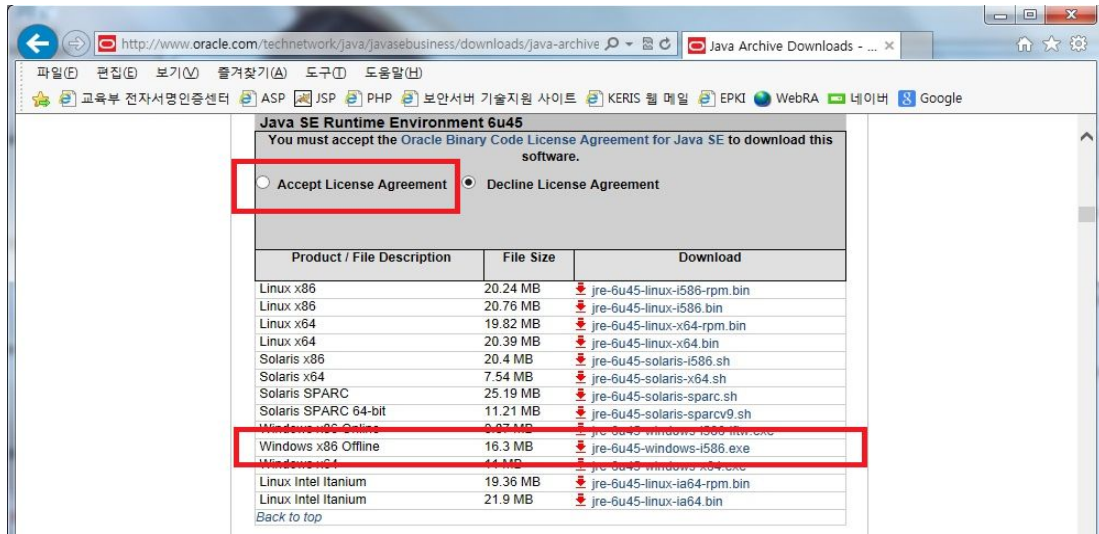
3. Java(TM) SE 1.6.XX 버전은 더 이상 Java 사이트에서 배포하지 않기 때문에 <http://www.oracle.com/technetwork/java/javasebusiness/downloads/java-archive-downloads-javase6-419409.html>에 접속하여 다운로드 받아야 함.



4. Accept License Agreement를 선택한 다음 Windows x86 Offline의 [jre-6u45-windows-i586.exe](#)를 클릭하여 다운로드 진행

※ 단, Oracle 사이트에 회원가입을 해야만 다운로드를 받을 수 있습니다.

Oracle계정이 있을 경우 로그인 후 다운로드 받을 수 있으며, Oracle 계정이 없을 경우 회원가입 후 다운로드를 받을 수 있습니다.



5. Java 1.6.xx 버전을 다운로드 받고 설치 진행



6. 설치가 완료되면 다음과 같은 화면이 보임

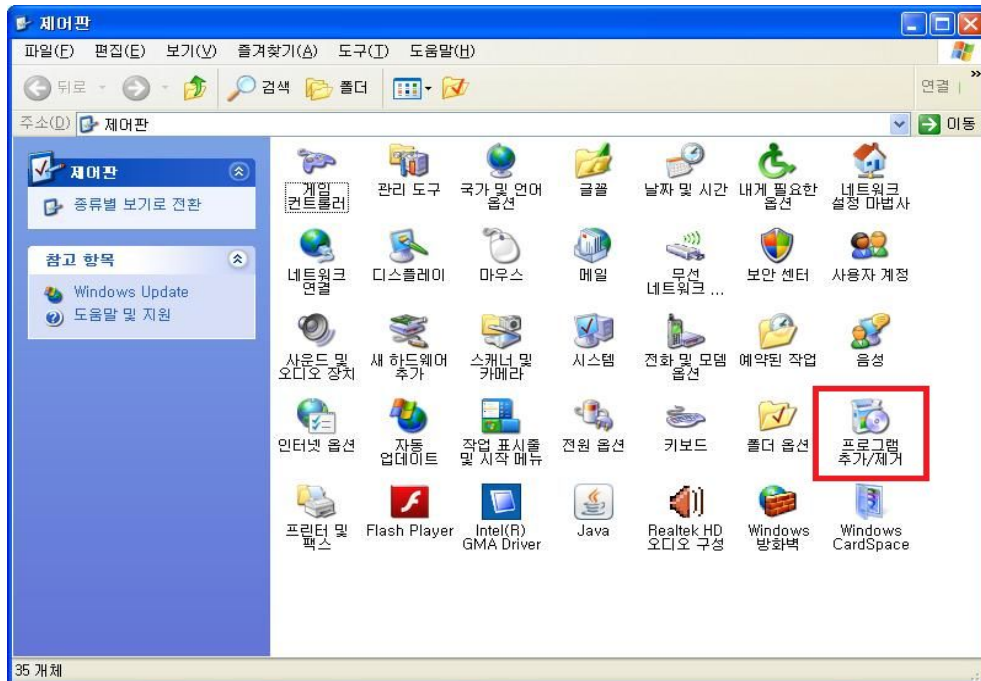


7. 설치가 완료 된 후 인터넷 브라우저를 실행하여 인증서 로그인 (표준보안API가 설치된 웹사이트에 접속)을 진행

※ 위와 같이 Java Downgrade 후 로그인이 되지 않을 경우, IV. EPKI Client 모듈 삭제 방법을 참고하여 EPKI Client 모듈을 삭제해야합니다.

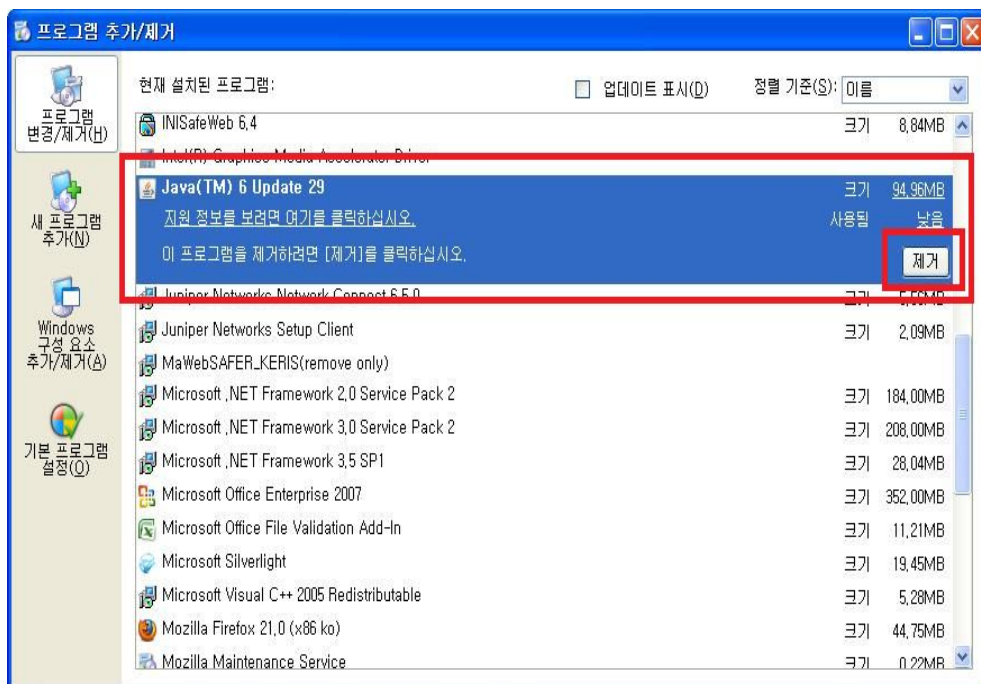
□ Windows XP

1. 제어판에서 프로그램 추가/제거 실행

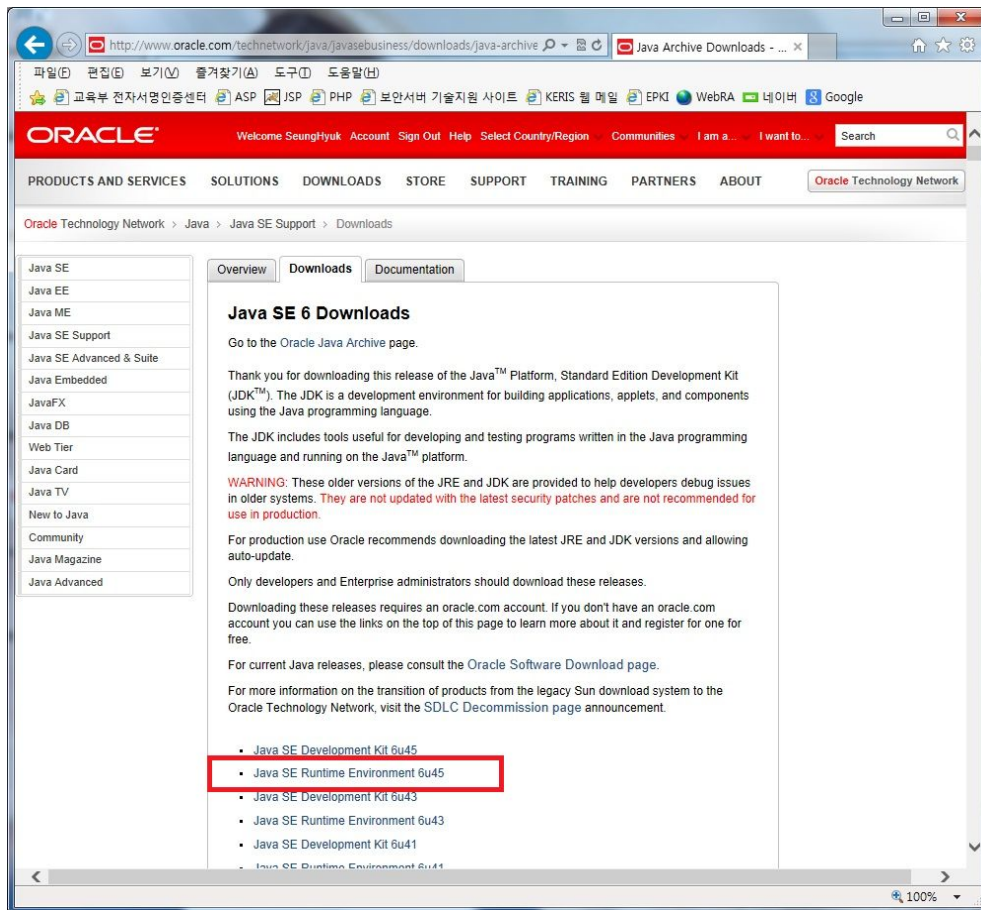


2. 프로그램 추가/제거에서 **Java(TM) 7 Update XX 제거**

※ JDK를 설치한 컴퓨터는 J2SE Development Kit 및 J2SE Runtime Environment도 삭제해야 합니다.



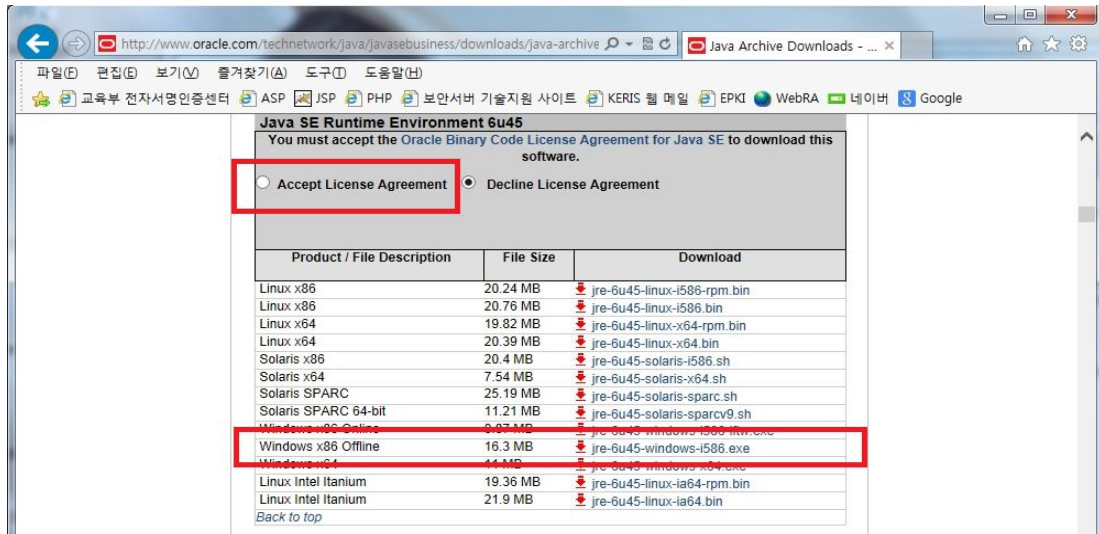
3. Java(TM) SE 1.6.XX 버전은 더 이상 Java 사이트에서 배포하지 않기 때문에 <http://www.oracle.com/technetwork/java/javasebusiness/downloads/java-archive-downloads-javase6-419409.html>에 접속하여 다운로드 받아야 함.



4. Accept License Agreement를 선택한 다음 Windows x86 Offline의 [jre-6u45-windows-i586.exe](#)를 클릭하여 다운로드 진행

※ 단, Oracle 사이트에 회원가입을 해야만 다운로드를 받을 수 있습니다.

Oracle계정이 있을 경우 로그인 후 다운로드 받을 수 있으며, Oracle 계정이 없을 경우 회원가입 후 다운로드를 받을 수 있습니다.



5. Java 1.6.xx 버전을 다운로드 받고 설치 진행



6. 설치가 완료되면 다음과 같은 화면이 보임



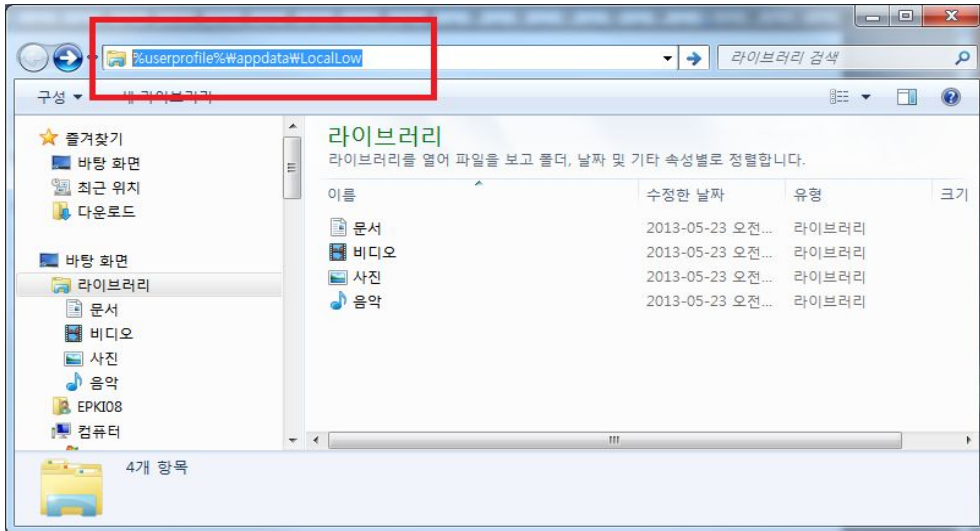
7. 설치가 완료 된 후 인터넷 브라우저를 실행하여 인증서 로그인 (표준보안API가 설치된 웹사이트에 접속)을 진행

※ 위와 같이 Java Downgrade 후 로그인이 되지 않을 경우, IV. EPKI Client 모듈 삭제 방법을 참고하여 EPKI Client 모듈을 삭제해야합니다.

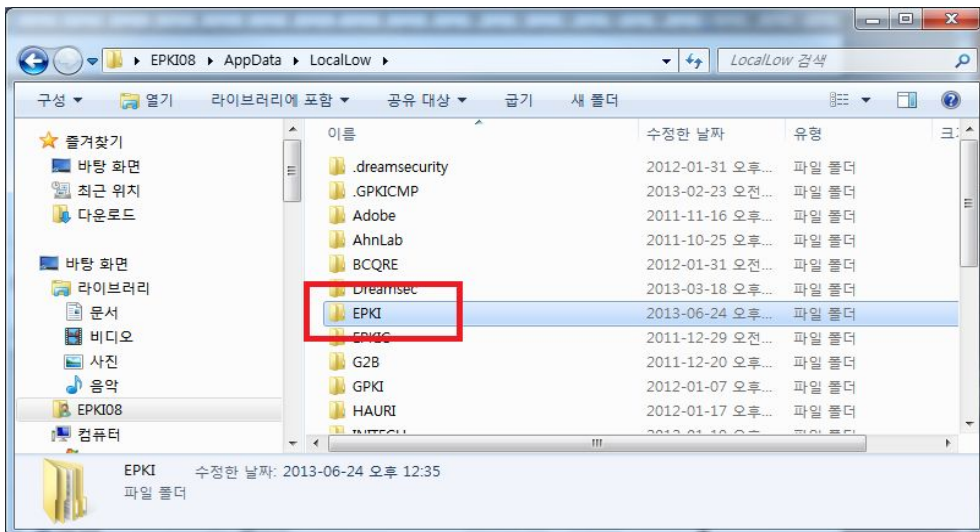
IV EPKI Client 모듈 삭제 방법

□ Windows 7

1. 윈도우 탐색기 또는 내컴퓨터를 열고 주소창에 **%userprofile%\Appdata\LocalLow** 라는 경로명 입력 후 이동



2. 이동한 디렉토리에서 **EPKI 폴더 삭제**

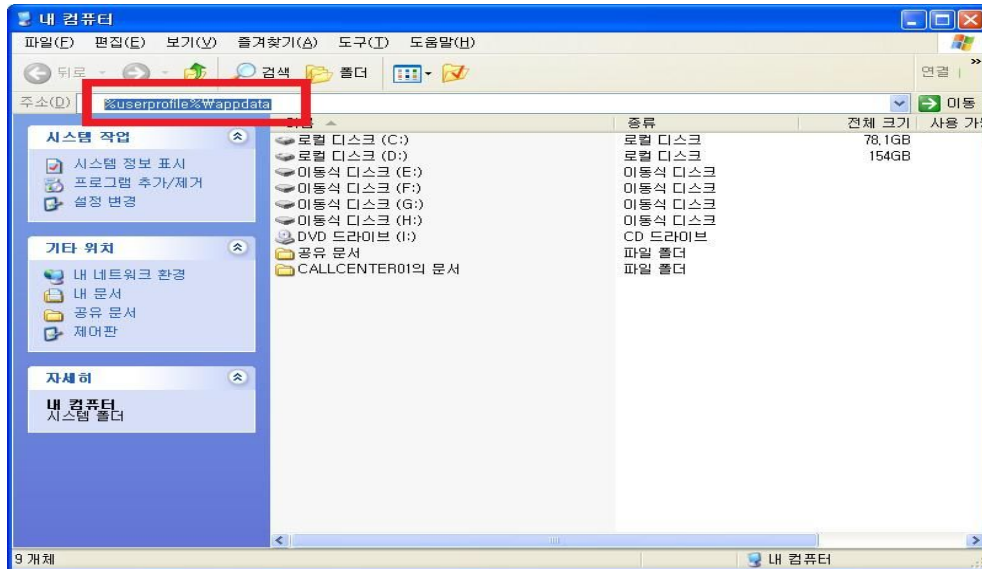


3. 설치가 완료된 후 인터넷 브라우저를 실행하여 인증서 로그인 (표준보안API가 설치된 웹사이트에 접속)

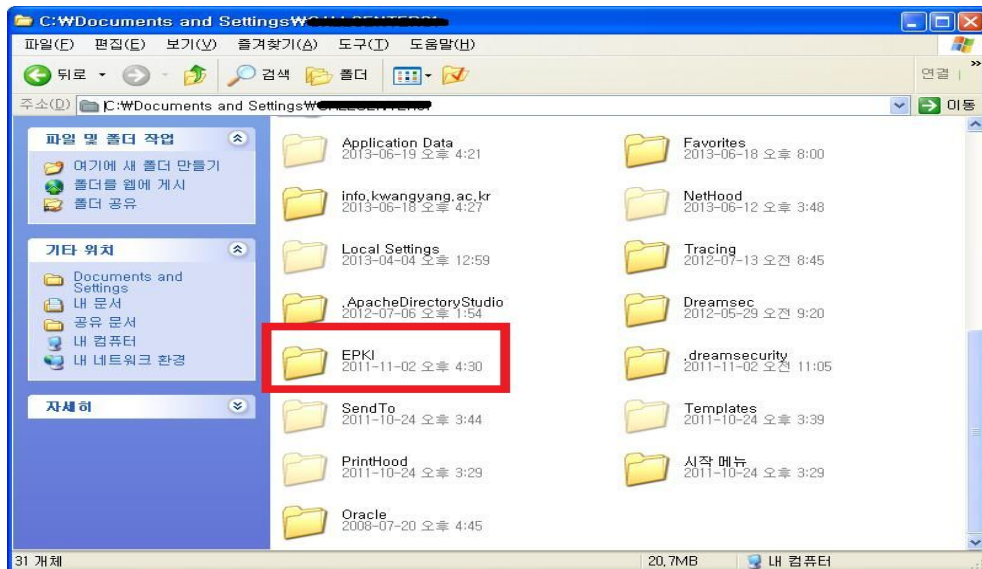
※ 클라이언트 모듈 자동 설치

□ Windows XP

1. 윈도우 탐색기 또는 내컴퓨터를 열고 주소창에 **%userprofile%\Appdata** 라는 경로명 입력 후 이동



2. 이동한 디렉토리에서 **EPKI 폴더 삭제**



3. 설치가 완료된 후 인터넷 브라우저를 실행하여 인증서 로그인 (표준보안API가 설치된 웹사이트에 접속)

※ 클라이언트 모듈 자동 설치