




인터넷 익스플로러(IE) 기술지원 종료에 따른 Edge(엣지) 및 Chrome(크롬)에서 대학포털 지문 로그인 이용 안내

- 대학포털시스템 지문로그인은  Edge(엣지) 및  Chrome(크롬) 브라우저에서 이용이 가능하며, 사용을 위해 별도의 프로그램을 설치가 선행되어야 합니다.



- Edge(IE호환)모드 →  역시 별도의 프로그램 설치 필요.

(Edge(IE호환)모드의 경우, 포털 마이페이지에서 신규로 지문 등록이 불가, 지문 기등록자는 로그인 가능, 추후 IE호환 모드는 제거될 예정.)

- 개선된 신규 지문 로그인은 **Windows 64bit 운영체제에서만 작동.**

■ 신규 지문로그인 프로그램 설치 방법

1. 설정하고자 하는 PC에 대학포털시스템 자료실에서 ‘신규 지문 로그인 설치파일’ 을 다운로드 받습니다.

- ① 대학포털시스템 로그인 화면 → 자료실



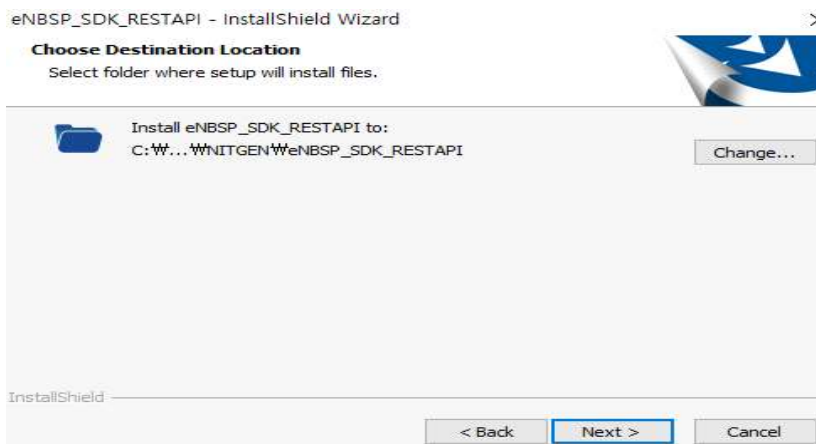
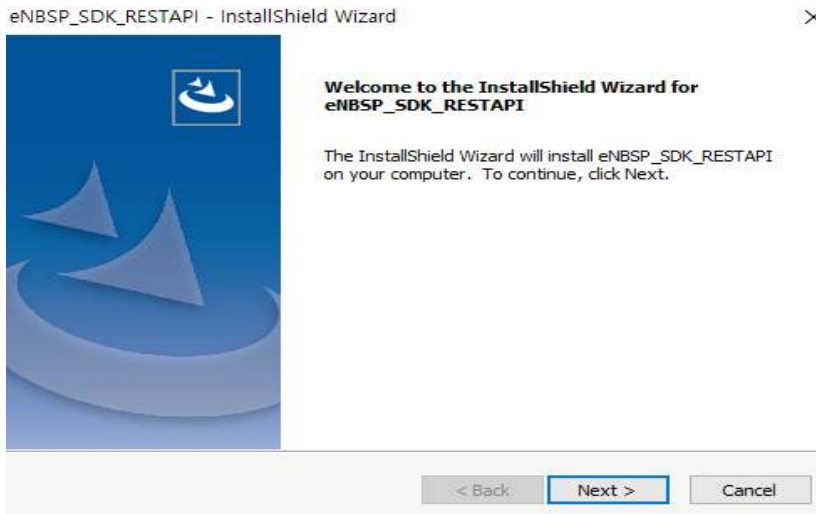
- ② 대학포털시스템 메인 화면 → 자료실



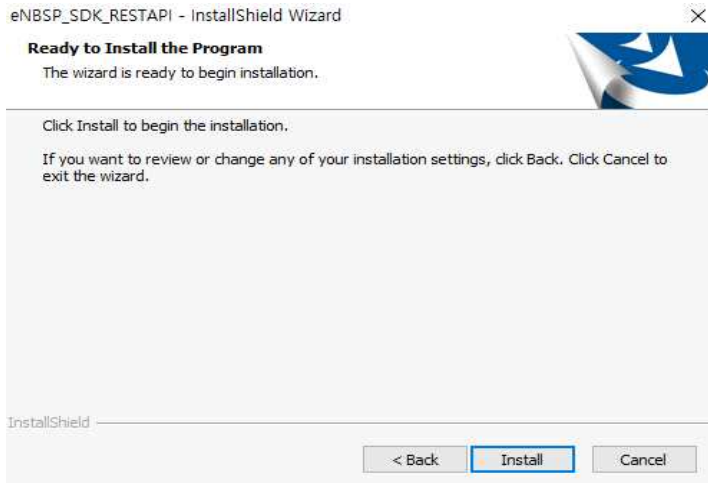
2. 다운로드한 '신규 지문 로그인 설치파일' 을 더블 클릭하여 실행합니다.



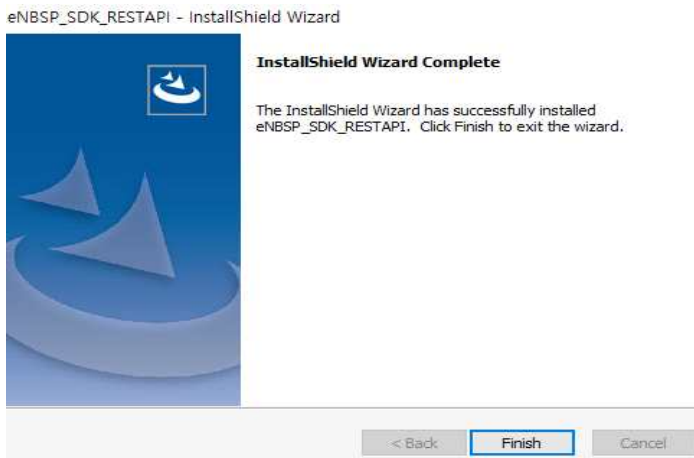
3. 아래와 같이 설치화면이 나오면 'Next' 버튼을 누릅니다.



4. 다음과 같이 설치 여부를 묻는 화면이 나오면 ‘Install’ 버튼을 누릅니다.



5. 설치완료 화면이 나오면 ‘Finish’ 버튼을 누릅니다.



6. 대학포털 로그인 화면을 ‘새로고침’ 한 후에 로그인 ID를 입력 후, ‘지문로그인’ 을 누르고 지문 인식기에서 불빛이 점멸하면 지문을 등록한 손가락을 얹어 로그인 합니다.



- ※ 신규로 지문을 등록하려면, 대학포털을 지문이 아닌 다른 로그인 수단(예, ID/PW 등)으로 포털 로그인 후, 마이페이지 > 왼쪽 메뉴 중 ‘지문등록’ 에서 신규로 지문을 등록합니다.
- ※ 엣지(IE-호환모드)에서는 지문등록이 불가하여 크롬(Chrome)에서 시도하시기 바랍니다. [엣지- IE호환모드는 가까운 시일 내로 제거될 예정]



※ **관련문의**

- 대학포털 지문로그인 이용 문의 : 6490-6119 (IT헬프데스크)
- 대학포털 시스템 문의 : 6490-6617